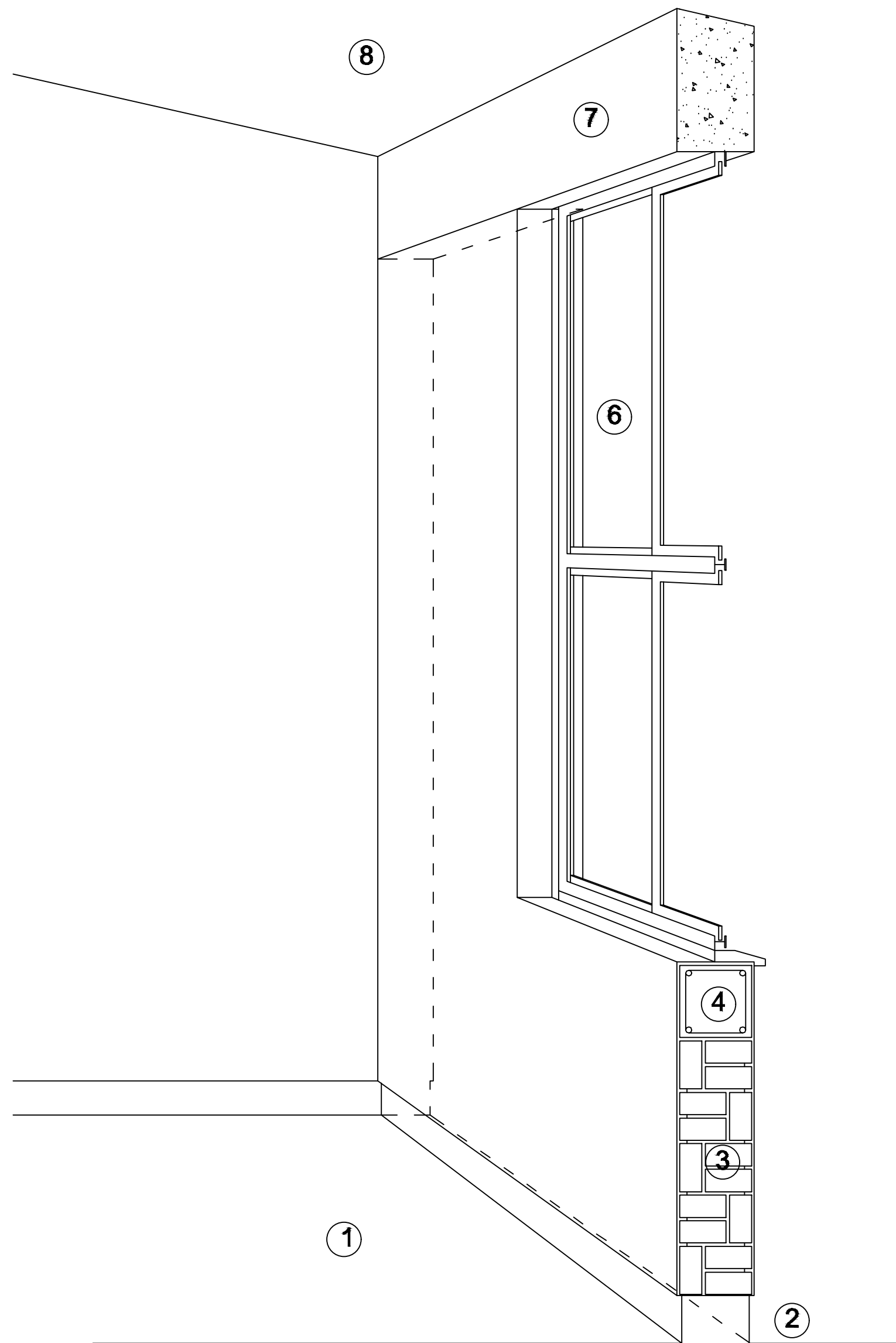
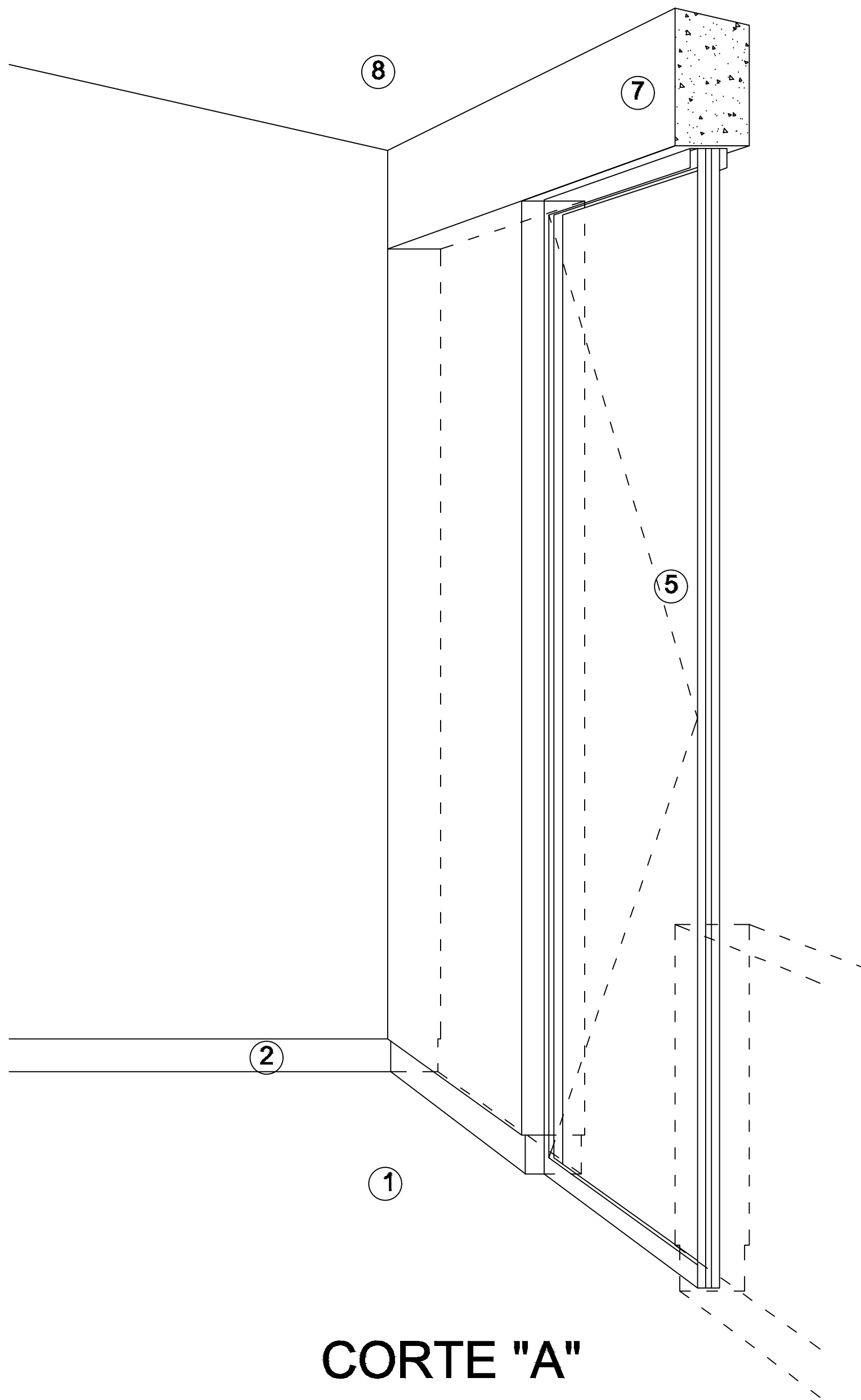


CORTE "C"
MURO ALTO



CORTE "B"
MURO BAJO



CORTE "A"
PUERTA DE ACCESO

NOMENCLATURA

- 1.- PISO DE CONCRETO.
2.- ZOCLO DE CONCRETO APARENTE.
3.- MURO DE TABIQUE VINTEX (SISTEMA NOVAMURO), EXCEPTO EN
SANITARIOS, QUE LLEVARAN LAMBRIN DE MATERIAL VIDRIADO POR
EL INTERIOR.

- 4.- CADENA DE CONCRETO DE 14x14 cm.
5.- PUERTA DE MULTYPANEL .
6.- CANCELERIA DE ALUMINIO.
7.- TRABE DE CONCRETO.
8.- LOSA DE CONCRETO.

